

BLOCCO DI PARTENZA FIAMME

STARTING BLOCK FIAMME

Il blocco di partenza Torino è formato da una colonna in acciaio inox 316L con trattamento di verniciatura a polvere epossidiche oppure lucido e da una pedana in polietilene alta densità con lavorazione antiscivolo dimensioni 500x700 mm, regolabile, con pedana posteriore regolabile in più posizioni; maniglione con doppia impugnatura sia orizzontale che verticale per partenze dorso.

La costruzione rispetta le norme FINA in vigore.

Il blocco viene fornito con numerazione standard sui 4 lati. A richiesta numerazione personalizzata.

The starting block Torino consist of a column in stainless steel 316L painted with epoxy resins or polished and dip of plate size 500x700 mm, adjustable, in high density polyethylene with no-slip machining, with adjustable rear platform; double handle horizontal and vertical for backstroke start.

Made in according with FINA regulation in force.

The starting block is provided to numbers standard in 4 sides. On request it is provided to customized numbers.

NORME FINA / FINA REGULATION

Altezza piatto tuffo dal pelo libero dell'acqua: da 50 cm a 75 cm.

Superficie piatto tuffo minimo: 50x50 cm.

Pedana piatto tuffo con inclinazione max 10°.

Altezza maniglione dorso dal pelo dell'acqua: da 30 cm a 60 cm.

Numerazione sui 4 lati.

Hight of diving block from water surfaces: from 50 cm to 75 cm.

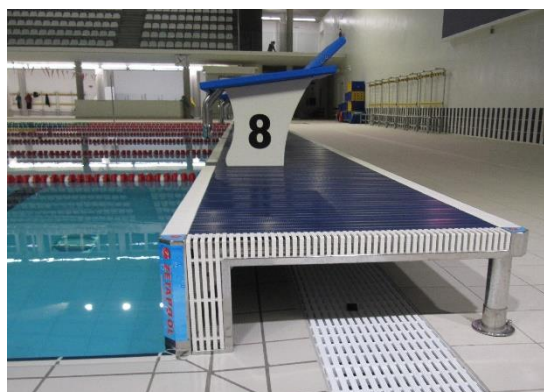
Minumum diving block surface area 50x50 cm.

Angle of diving platform surface max 10°.

Height backstroke handle from water surface: from 30 cm to 60 cm.



ACCESSORI / ACCESSORIES



TESTATA AMOVIBILE
OPEN FACE PLATFORM

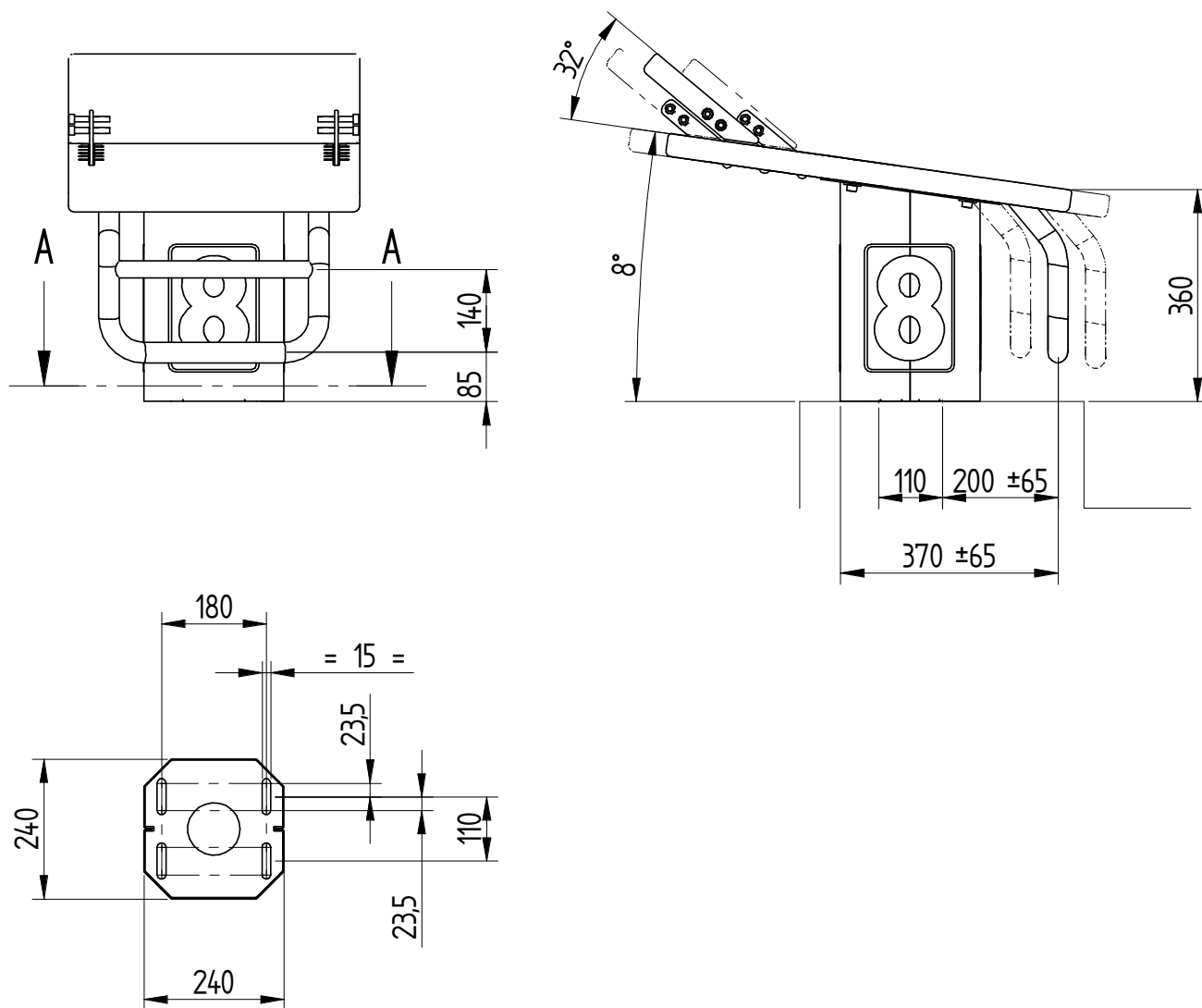
Article n° 00610



BACKSTROKE DEVICE

Article n° 00200

DIMENSIONI / DIMENSIONS



SEZIONE A-A

PESO / WEIGHT: 24.5 Kg