



BLOCCO DI PARTENZA UDINE

STARTING BLOCK UDINE

Il blocco di partenza Udine è formato da un fusto in PVC e da una pedana in polietilene alta densità con lavorazione antiscivolo dimensioni 500x700 mm, regolabile, con track start regolabile in più posizioni; maniglione con doppia impugnatura sia orizzontale che verticale per partenze dorso.

La costruzione rispetta le norme FINA in vigore.

Il blocco viene fornito con numerazione standard sui 4 lati. A richiesta numerazione personalizzata.

The starting block Udine consist of a column in PVC and dip of plate size 500x700 mm, adjustable, in high density polyethylene with no-slip machining, with track start adjustable in more position; double handle horizontal and vertical for backstroke start.

Made in according with FINA regulation in force.

The starting block is provided to numbers standard in 4 sides. On request it is provided to customized numbers.

CARATTERISTICHE / FEATURE

La realizzazione in PVC non risente della corrosione dovuta agli agenti chimici presenti nell'acqua. Questo comporta anche minori costi di manutenzione.

La possibilità di utilizzare spessori più importanti consente una maggiore stabilità.

In quanto composto da pannelli di PVC assemblati tra di loro mediante viteria, permette di abbassare i costi relativi al trasporto.

The PVC construction is not affected to corrosion due to chemical agents in the water. This allow low maintenance cost.

The possibility of using greater thicknesses allows greater stability.

As it is made up of PVC panels assembled together by means of screws, it allows to lower transport costs.

NORME FINA / FINA REGULATION

Altezza piatto tuffo dal pelo libero dell'acqua: da 50 cm a 75 cm.

Superficie piatto tuffo minimo: 50x50 cm.

Pedana piatto tuffo con inclinazione max 10°.

Altezza maniglione dorso dal pelo dell'acqua: da 30 cm a 60 cm.

Numerazione sui 4 lati.

Height of diving block from water surfaces: from 50 cm to 75 cm.

Minumum diving block surface area 50x50 cm.

Angle of diving platform surface max 10°.

Height backstroke handle from water surface: from 30 cm to 60 cm.



ACCESSORI / ACCESSORIES



TESTATA AMOVIBILE
OPEN FACE PLATFORM

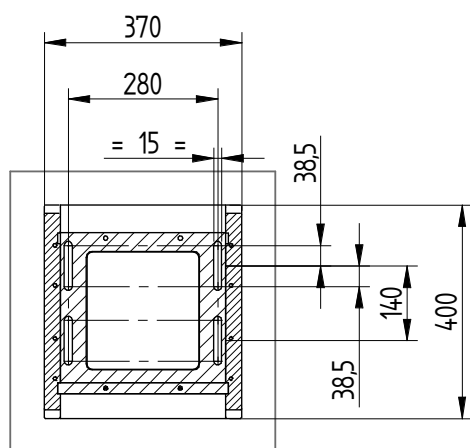
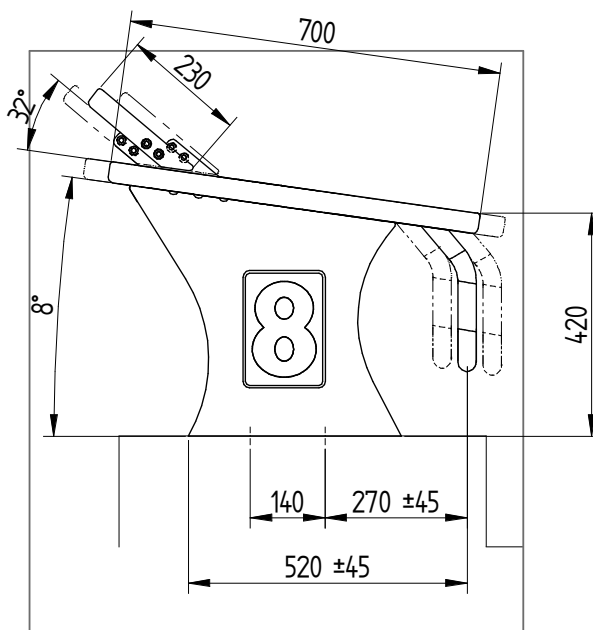
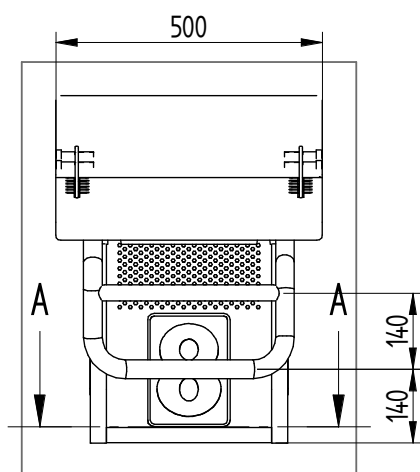
Article n° 00610



BACKSTROKE DEVICE

Article n° 00200

DIMENSIONI / DIMENSIONS



SEZIONE A-A

PESO / WEIGHT: 42.5 Kg